

EN BICI
SENSE
EDAT



**PROPUESTA
DE COLABORACIÓN
CON EMPRESAS**



LA ASOCIACIÓN

Promovemos el envejecimiento activo
y el buen trato a mayores y personas
con movilidad reducida, fomentando
relaciones intergeneracionales
que combaten la soledad
y el aislamiento

En Bici Sense Edat es
un proyecto que
defiende el derecho
de todas las personas
a disfrutar del viento
en la cara

En Bici Sense Edat es una asociación
sin ánimo de lucro de interés general i
ámbito catalán, que desde el año 2016
**trabaja para mejorar la calidad de
vida, la salud y el bienestar** de las
personas mayores, con movilidad
reducida, riesgo de exclusión social o
diversidad funcional, a través de la
organización de paseos en triciclos
eléctricos especialmente adaptados,
conducidos por personas voluntarias.



EL ORIGEN



El origen de En Bici Sense Edat (en inglés, Cycling Without Age) se remonta a la ciudad de Copenhague en el año 2012, y debido a su gran éxito, la iniciativa se extendió por todo el mundo. Actualmente está presente en más de 250 ciudades en 60 países.

La Asociación En Bici Sense Edat (EBSE) tiene actualmente **presencia en 15 localidades catalanas**: Barcelona, Castelldefels, Cardedeu, Cornellà, Granollers, El Palau d'Anglesola, Mataró, Sant Cugat del Vallès, Sant Just Desvern, Tarragona, Terrassa, Ripoll, Vilanova i la Geltrú, Esplugues y Salt-Girona.

Datos principales de todos los capítulos activos de EBSE en Cataluña en 2024

 **Memoria EBSE 2024**



15

Capítulos en diferentes municipios



570

Personas voluntarias



7.490

Total personas pasajeras



+30

Triciclos



11 + 12

Ayuntamientos

Entidades dinamizadoras



3.950

Paseos realizados

Para dar servicio a
115 equipamientos y entidades



¿POR QUÉ COLABORAR?



Sostenibilidad corporativa: un nuevo paradigma que os podemos ayudar a mejorar

Actualmente, se espera de las empresas que tomen decisiones potenciadoras de la sostenibilidad y que generen impactos positivos en la sociedad. Para ello, muchas empresas han comenzado a implementar **estrategias de sostenibilidad y de promoción de criterios ambientales, sociales y de gobernanza** (criterios ESG en inglés), los cuales profundizan en los tradicionales planes de Responsabilidad Social Corporativa (RSC).

En 2024 ha entrado en vigor una nueva directiva de la Unión Europea de información corporativa en materia de sostenibilidad (CSDR en inglés) que obliga a las grandes empresas a publicar no solo informes financieros, sino también información detallada y periódica sobre los efectos de sus actividades sobre las personas y el medio ambiente. Es decir, en este nuevo paradigma y marco legislativo ya no se trata únicamente de **que las empresas sean responsables, sino de que también midan y cuantifiquen su impacto social**, además del económico.



¿POR QUÉ COLABORAR?

Impulsa tus Estándares ESG con En Bici Sense Edat

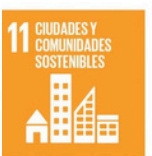
Dar apoyo a las actividades de En Bici Sense Edat, propiciar la participación de vuestra plantilla en un voluntariado corporativo o colaborar de cualquier otra manera con nosotros os puede ayudar a alcanzar unos **indicadores de criterios ESG satisfactorios** y así, mejorar vuestra sostenibilidad corporativa.

Environmental (Ambiental): Nuestro uso de triciclos y bicicletas promueve una movilidad sostenible, reduciendo la huella de carbono y beneficiando al medioambiente. Al apoyar nuestras iniciativas, tu empresa demostrará un compromiso tangible con la sostenibilidad y la protección del planeta.

Social: En Bici Sense Edat, aumenta significativamente el bienestar de las personas mayores, con movilidad reducida, multidiscapacidad o en riesgo de exclusión social. Al trabajar juntos, combatimos la soledad no deseada y el aislamiento social, problemas a los cuales estas personas son más vulnerables en comparación con el resto de la población. Apoyando nuestra causa, tu empresa contribuirá a la inclusión social y al bienestar de las personas mayores, mejorando su calidad de vida y fortaleciendo el tejido social de la comunidad.



OBJETIVOS **DE DESARROLLO SOSTENIBLE**





CONSEGUIRÉIS...



Las empresas pueden generar **cambios reales** en la vida de las personas

Un cambio social transformador.

Una imagen socialmente responsable.

Alcanzar ciertos **criterios e indicadores ESG**, facilitando las condiciones de acceso a financiación, **inversiones socialmente responsables** y la solicitud de ayudas específicas basadas en la sostenibilidad corporativa.

Mejorar el posicionamiento y la reputación de vuestra empresa.

Promover una cultura de responsabilidad social en vuestra empresa y, a su vez, crear ambientes de respeto y colaboración mutua entre vuestro personal, propiciando que todos trabajen hacia un mismo objetivo y valores.

Contribuir a la mejora del bienestar de vuestros empleados mientras mejoran el bienestar del colectivo de las personas beneficiarias del proyecto.

Publicidad: Desde En Bici Sense Edat haremos difusión en nuestros canales de comunicación sobre nuestras actividades en colaboración con empresas.

Ventajas fiscales en las donaciones económicas puntuales.





¿CÓMO?



Vuestra empresa puede ayudarnos a impulsar el proyecto

Patrocinio de **PASEOS**

Patrocinar una cierta cantidad de paseos, por ejemplo, de la campaña de verano o de Navidad, **personalizando con vuestra identidad corporativa** algún complemento de los triciclos como las lonas impermeables, viseras para el sol o mantas, o con un adhesivo en los laterales.

Patrocinio de **EVENTOS**

Realizando una aportación económica o material para **ayudar en el éxito de la organización de eventos** puntuales de EBSE. Por ejemplo, de la Gran Pedalada o el Gran Encuentro Anual del voluntariado. Incluiremos **vuestra marca como entidad colaboradora o amiga en nuestros canales web**, de redes sociales, y boletín electrónico.

Realizar **DONACIONES**

Realizando **aportaciones económicas puntuales o regulares** que se utilizarán en el día a día de las actividades y gestión de la entidad (administración, coordinación, comunicación, mantenimiento y reparación de vehículos, etc.). Incluiremos **vuestra marca como entidad colaboradora o amiga en nuestros canales web**, de redes sociales y boletín electrónico.

Estas aportaciones pueden tener **ventajas fiscales**.



¿CÓMO?



Voluntariado **CORPORATIVO**

Podemos organizar una **actividad de promoción del voluntariado entre el personal de vuestra empresa**, diseñarla a medida en función del número de personas trabajadoras, el tiempo, presupuesto, etc. que queráis dedicarle.

P.ej: una pedalada acompañando los paseos en triciclo con personas mayores o incluso la realización de los paseos en vehículo después de completar una formación.

Plataforma **BENEVITY**

Unirse a **Benevity**, una plataforma que conecta empresas comprometidas con la responsabilidad social corporativa con causas sociales, facilitando donaciones y voluntariado. ¡Nosotros ya somos parte!



Campañas **SOLIDARIAS**

Promover iniciativas solidarias dentro de vuestra empresa para **recaudar fondos**. P.ej: una fiesta de empresa, un reto deportivo o el simple hecho de destinar el precio de los desayunos de unos días determinados en favor de EBSE.

También podéis **comprar nuestros productos** solidarios con el branding de vuestra empresa para regalar en fechas señaladas. No hay mejor regalo que el valor de la solidaridad.

Otros **EJEMPLOS**

Apoyando económicamente **acciones o actividades puntuales** apadrinadas por vuestra marca.

Donando materiales que produce vuestra empresa, conocimientos técnicos o servicios profesionales especializados de forma gratuita.

Organizando actividades sociales con vuestros empleados para que puedan vivir la experiencia de En Bici Sense Edat.

Patrocinio de **VEHÍCULOS**

Si nos apoyáis en la adquisición de **un triciclo**, no solo incrementaréis exponencialmente el número de paseos que podremos ofrecer, sino que también os dará **visibilidad durante todos los paseos y actividades** en las cuales participe este vehículo.

Lo podréis personalizar con vuestra identidad corporativa durante, como mínimo, un año de paseos. P.ej: con un adhesivo lateral, con lonas impermeables, mantas o viseras con vuestro logo.



RETORNO SOCIAL



Las aportaciones realizadas a En Bici Sense Edat se destinarán a la organización de paseos para personas mayores y con movilidad reducida.

El **retorno social** de vuestra empresa se medirá mediante el número de paseos realizados, personas beneficiadas y formaciones impartidas a nuevos voluntarios, todo ello gracias a su donación, aportación o actividad conjunta con En Bici Sense Edat.



PASEOS
REALIZADOS



PERSONAS
BENEFICIADAS



HORAS
DEDICADAS



FORMACIÓN
NUEVO
VOLUNTARIADO



YA LO HAN HECHO...

Empresas que ya han colaborado con En Bici Sense Edat Catalunya:





¡Diseñemos
JUNTOS
un modelo de
sostenibilidad!

CONTACTO

sara.gonzalez@enbicisenseedat.cat

+34 647 46 34 37

www.enbicisenseedat.cat



Impulsat per:



Amb el suport de:

